



# 自己点滅形発光ダイオード 表示灯 $\phi 10 \cdot 16$ FLT

## FLICKER INDICATOR LIGHTS

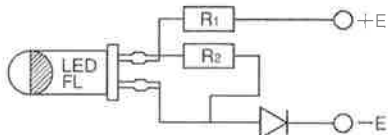
### φ10 《点滅LED内蔵》フリッカー形LED表示灯 点滅のみ

<p>■FLT-10FH形 ■FLT-10FHB形 DC 24V 赤(R)、透明(CR)</p> <p>パネルカット Mounting Hole <math>\phi 10.2</math></p>	<p>■FLT-10FM形 ■FLT-10FMB形 DC 24V 赤(R)、透明(CR)</p> <p>パネルカット Mounting Hole <math>\phi 10.2</math></p>	<p>■FLT-11TPB形 DC 24V 赤(R)</p> <p>パネルカット Mounting Hole <math>\phi 10.2</math></p>
---	---	---

### φ16 《点滅LED内蔵》フリッカー形LED表示灯 点滅のみ

<p>■FLT-11MPB形 DC 24V 赤(R)</p> <p>パネルカット Mounting Hole <math>\phi 10.2</math></p>	<p>■FLT-16M形 DC 24V 赤(R) 丸拡散レンズ形</p> <p>パネルカット Mounting Hole <math>\phi 16</math></p>	<p>■FLT-16HM形 DC 24V 赤(R) フレネルレンズ形</p> <p>パネルカット Mounting Hole <math>\phi 16</math></p>
---	---	---

#### 内部結線図



※FLT-10FH (B)、10FM (B) 形はLED色二種あります。  
赤色……光拡散形 赤 (R)  
透明……光ビーム形 透明 赤 (CR)

#### 仕様 (Typical Specifications)

形式名 Model	FLT-16M形, FLT-16HM形	FLT-11TPB形, FLT-11MPB形	FLT-10FH(B)形, FLT-10FM(B)形
電圧-電流 Voltage/Current	DC24V 10~18mA		
保存温度・使用温度 Storage Temp. Range / Operating Temp. Range	-20~+45°C		
レンズ色 Lens Cap Color	赤 (R)	赤 (R)	赤 (R)   透明 (CR)   赤 (R)   透明 (CR)
LED輝度 (mcd) Luminous Intensity	300	200	40   200   40   200
LED波長 (nm) Light Wave Length	660		
パネル有効締代 Allowable panel thickness	1mm~10mm		
結線 Terminal Connection	M2.6φビス留式 (M2.6mm Screw)	ハンダ付及び#110タブ端子 (Solder terminal or #110-Tab)	
内蔵抵抗器 Inside Resistor	1/2W 形カーボン抵抗器 (1/2W Carbon Resistor)		
内蔵SWダイオード	ガラス・200V 0.5A		
レンズ Material of Lens	ポリカーボネート樹脂・赤 (Polycarbonate Red Colored)		
本体 Material of Body	ポリカーボネート樹脂・黒 (Polycarbonate Black Colored)	真鍮・電着塗装 (黒)、クロームメッキ (Chrome-Plated Brass)	
端子金具 Material of Terminal	真鍮 ニッケルメッキ (Nickel Glit, Brass)	真鍮 ニッケルメッキ (Nickel Glit, Brass)	

#### 電気的性能 (Electric Characteristics)

充電部-アース間 絶縁耐圧 2kV 1分間 異常なし  
Dielectric Strength : 2kV 1Minute  
絶縁抵抗 500Vメガ、100MΩ以上  
Insulating Resistance : DC 500V 100MΩ

●FLT-10FM (B)、FH (B) 形は  
充電部-対接地間 絶縁耐圧 1kV 1分間 異常なし  
Dielectric Strength : 1kV 1Minute

#### 御注文に際して (Ordering Information)

FLT- 10 FH 24V CR 数  
形式名 大きさ 形 電圧 色  
(Model) (Voltage) (Color) (Quantity)