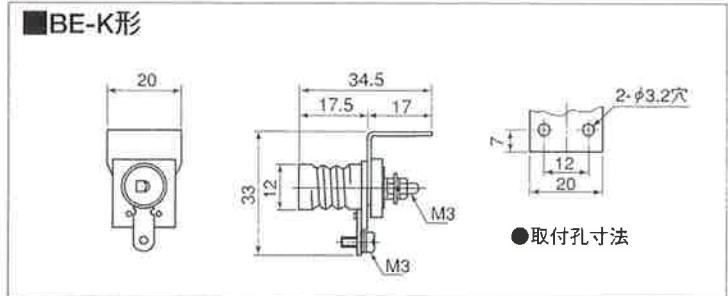
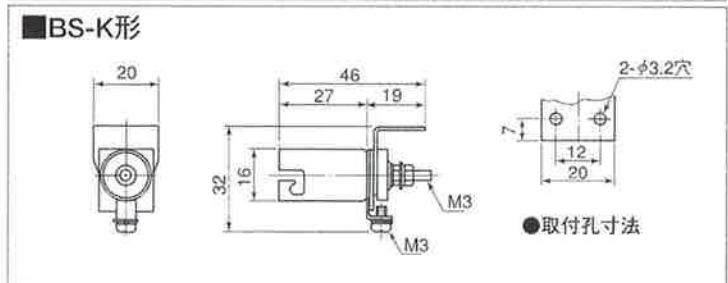


■裸レセプ BE-K形 (E-12用)



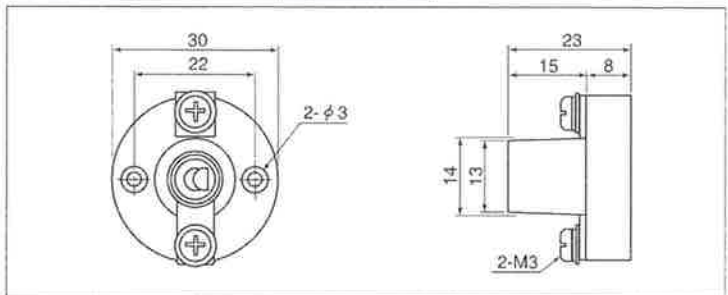
| | | | |
|-----|---------|------|------|
| 定 格 | 150V 1A | 本体材質 | 鉄メッキ |
|-----|---------|------|------|

■BS-K形 (BA-15S用)



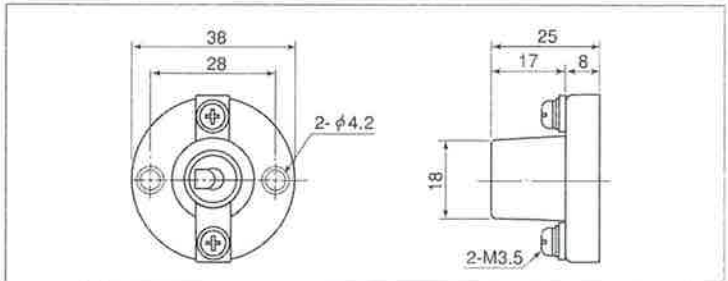
| | | | |
|-----|---------|------|------|
| 定 格 | 150V 1A | 本体材質 | PBT黒 |
|-----|---------|------|------|

■RE-9形 (E-10用)



| | | | |
|-----|---------|------|------|
| 定 格 | 150V 1A | 本体材質 | PBT黒 |
|-----|---------|------|------|

■RE-1形 (E-12用)



| | | | |
|-----|---------|------|--------|
| 定 格 | 250V 1A | 本体材質 | フェノール黒 |
|-----|---------|------|--------|